



# **MST**

## **CHORRO MÚLTIPLE Clase B**

- **Para agua fría (30°C)**
- **Pre-equipado para emisor de impulsos**

# MST

## CHORRO MÚLTIPLE Clase B

Para agua fría (30°C)

Pre-equipado para emisor de impulsos



### CARACTERÍSTICAS

- Los contadores MST están **aprobados CEE en clase "B"** en instalación horizontal y clase "A" en cualquier otra posición (Directiva 75/33/CEE).
- Cumple con la Directiva actual MID 2004/22/EC y con la Norma Europea EN 14154-2005
- Totalizador **extra seco** de fácil lectura, fabricado en materiales termoplásticos muy resistentes, **orientable 360°** y herméticamente sellado por ultrasonidos para evitar su empañamiento. Lectura directa de 8 rodillos, con 3 posiciones de mayor definición.
- Para una protección total a las condensaciones se puede fabricar el totalizador encapsulado en cobre y con cristal con protección **IP68**.
- Está **pre-equipado** para colocar un emisor de impulsos libre de potencial.
- **Transmisión magnética**. Ningún engranaje en contacto con el agua. Se reduce el número de componentes inmersos en agua aumentando la fiabilidad del contador.
- La concepción de la cámara de medida se ha desarrollado para que el desgaste sea mínimo con la presencia de aguas menos limpias.
- **Pletina intermediaria** separadora de las partes húmeda y seca, fabricada en latón, asegurando su estanqueidad una junta tórica en caucho sintético de alta calidad.
- **Gran sensibilidad y fiabilidad**, manteniendo las características metrologías a lo largo de los años.
- Los componentes están fabricados con materiales de elevada resistencia y calidad, plásticos técnicos y acero inoxidable, todos ellos dentro de lo dispuesto en la normativa para elementos en contacto con el agua. Resistentes a la corrosión y a la hidrólisis.
- Sistema de **regulación exterior** colocado a la salida que garantiza el mantenimiento de la curva del contador después de su ajuste en banco. Protegido contra la manipulación por un precinto metálico.
- En la tobera de entrada está alojado el **filtro** que constituye una protección eficaz contra influencias externas. Permite su extracción para limpieza sin necesidad de romper los precintos de verificación, minimizando los costes de mantenimiento.

### MST

#### 3525

DN25 Qn 3,5 m<sup>3</sup>/h

#### 6025

DN25 Qn 6 m<sup>3</sup>/h

#### 6030

DN30 Qn 6 m<sup>3</sup>/h

#### 10040

DN40 Qn 10 m<sup>3</sup>/h

#### 15050

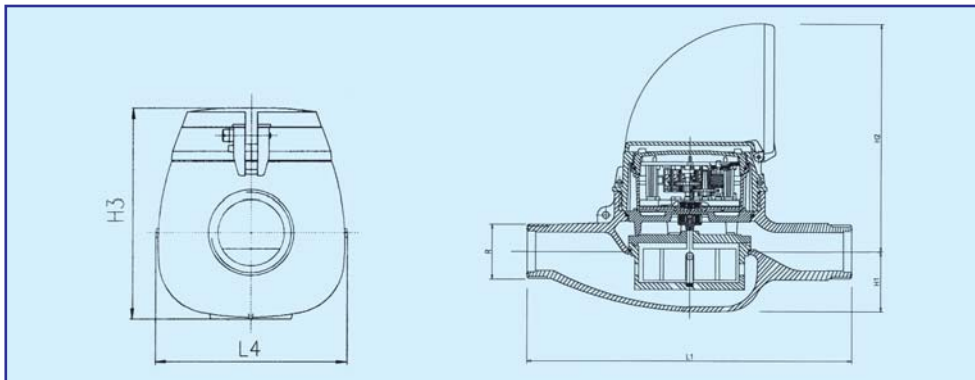
DN50 Qn 15 m<sup>3</sup>/h

#### PN10

### UTILIZACIÓN

- Los contadores MST están especialmente destinados a la medición de agua potable hasta 30°C (sus materiales están asegurados hasta 50°C). Son recomendados para instalar en lugares de medio/alto consumo. Se recomienda que su montaje sea totalmente horizontal, ya que en esta posición se garantiza su exactitud y una vida útil mucho más larga.





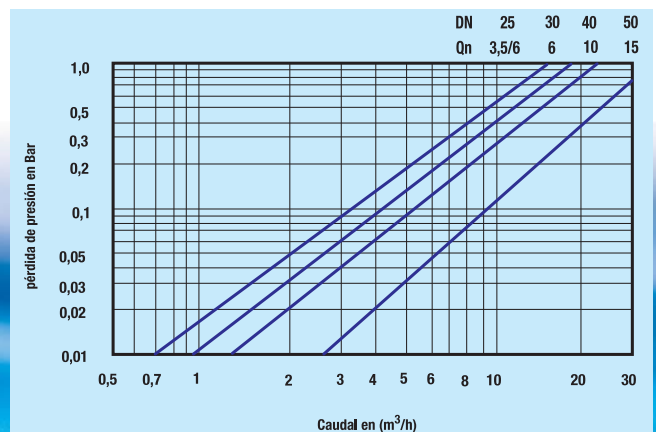
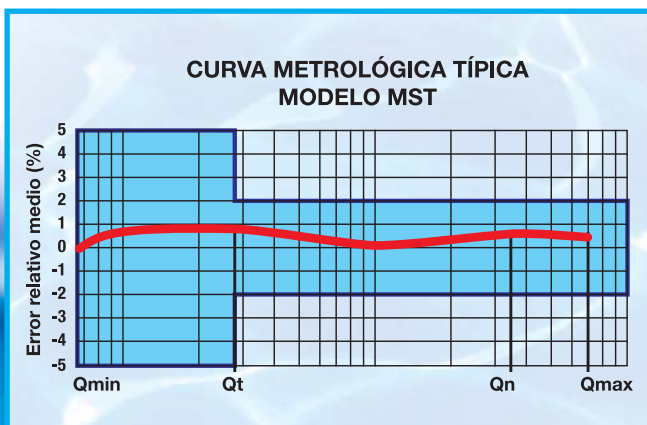
### Características Metrológicas

MODELO		MST3525	MST6025	MST6030	MST10040	MST15050	
Diámetro Nominal	DN	(mm)	25	25	30	40	50
	"	"	1	1	1 1/4	1 1/2	2
Caudal Nominal	Qn	(m³/h)	3,5	6	10	15	
Caudal Máximo	Qmáx	(m³/h)	7	12	20	30	
Caudal de Transición	Qt	(m³/h)	0,28	0,48	0,8	3	
Caudal Mínimo	Qmín	(m³/h)	0,07	0,12	0,2	0,45	
Caudal de Arranque		l/h	27	27	63	90	
Temperatura Máxima (corto periodo)	Tª	°C			30 50		
Presión máxima admisible	P	Bar			16		
Indicaciones de cuadrante							
Lectura máxima		m³		0,02		0,2	
División mínima de lectura		l		99.999		999.999	
Clase Metrológica			B en horizontal y A en vertical				
Certificado de homologación CEE			752.95B.315.11	369.95B.315.12	717.94B.315.09	718.94B.315.10	830.99B.315.13

### Dimensiones y pesos

MODELO		MST3525	MST6025	MST6030	MST10040	MST15050	
Diámetro Nominal	DN	(mm)	25	25	30	40	50
Roscas del contador*	R	Pulgadas	G 1 1/4 B	G 1 1/4 B	G 1 1/2 B	G 2 B	G 2 1/2 B
Longitud	L1	mm		260		300	
Altura	H1	mm		48,5		57	
	H2	mm		142		168	
	H3	mm		118		140	
Anchura	L4	mm		105		140	
Peso		Kg		2,417		4,687	5,550

\* Según ISO 228-1



## OPCIONES

- Existe una **versión para uso industrial** que incorpora un emisor de impulsos **IP68** libre de potencial fijo en el contador.
- Puede estar equipado con **totalizador para transmisión de datos por sistema M-Bus con protección IP68**.

## EMISORES DE IMPULSOS

**Versión estándar:** DN 25 y 30 mm: 0,5 l/imp  
DN 40 y 50 mm: 5 l/imp



**Versión industrial:** DN 25 y 30 mm: 1 l/imp.  
DN 40 y 50 mm: 10 l/imp



**CONTHIDRA S.L.**

Pol. Ind. SERVIALSA C/ B, nº 25

41960 Gines. Sevilla (España)

Tel.: +34 954717190

Fax: +34 954717736

E-mail: [cohisa-admon@cohisa.com](mailto:cohisa-admon@cohisa.com)

<http://www.conthidra.com>