

# TAGUS

**CHORRO ÚNICO Clase B**

- **Para agua fría (30°C)  
y caliente (90°C)**



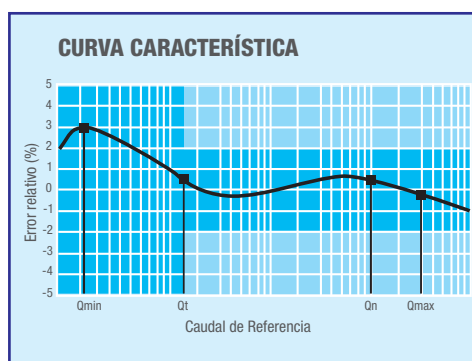
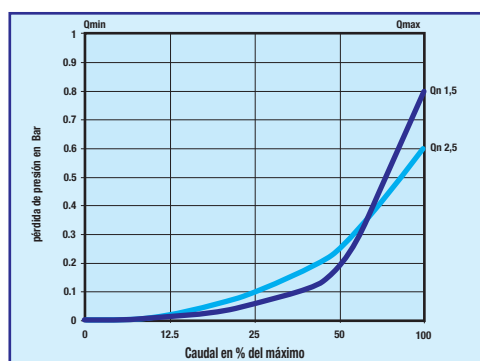
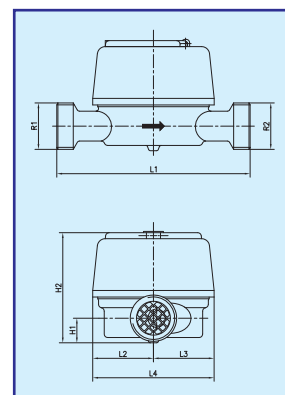
## CONTADOR DE CHORRO ÚNICO TIPO CU

### CARACTERÍSTICAS PRINCIPALES

- Los contadores TAGUS están **aprobados CEE en clase "B"** en instalación horizontal.
- Cumple con la Directiva actual MID 2004/22/EC y con la Norma Europea EN 14154-2005
- Totalizador **extra seco** de fácil lectura, fabricado en materiales termoplásticos muy resistentes, **orientable 360°** y herméticamente sellado para evitar su empañamiento. Lectura directa de 7 rodillos, con 3 posiciones de mayor definición.
- **Transmisión magnética.** Ningún engranaje en contacto con el agua.
- Gran sensibilidad y fiabilidad, manteniendo las características metrológicas a lo largo de los años.
- El **sistema de regulación** no es accesible después de ser cerrado el contador, garantizando de este modo la exactitud de salida de fábrica.
- Versión para **Agua Fría** (30°C) y para **Agua Caliente** (90°C)



| MODELO                      |       |        | TAGUS 13                                                    | TAGUS15    | TAGUS20    |
|-----------------------------|-------|--------|-------------------------------------------------------------|------------|------------|
| Diámetro nominal            | DN    | (mm)   | 13                                                          | 15         | 20         |
| Caudal nominal              | Qn    | (m³/h) | 1,5                                                         | 1,5        | 2,5        |
| Caudal máximo               | Qmax  | (m³/h) | 3                                                           | 3          | 5          |
| Caudal de transición        | Qt    | (l/h)  | 120                                                         | 120        | 200        |
| Caudal mínimo               | Qmin  | (l/h)  | 30                                                          | 30         | 50         |
| Caudal de arranque          |       | l/h    | 7                                                           | 7          | 11         |
| Temperatura                 | Tª    | °C     | 30                                                          | 90         | 30         |
| Presión de trabajo          |       | bar    | 10                                                          | 10         | 10         |
| Presión de ensayo           |       | bar    | 16                                                          | 16         | 16         |
| Extremos roscados           | R1-R2 | (")    | 3/4-1/2LL                                                   | 7/8-3/4    | 3/4 - 3/4  |
| Longitud                    | L1    | (mm)   | 100                                                         | 115        | 115        |
| Altura                      | H1    | (mm)   | 14                                                          | 14         | 16,5       |
|                             | H2    | (mm)   | 65,5                                                        | 65,5       | 68         |
| Anchura                     | L4    | (mm)   | 69,4                                                        | 69,4       | 69,4       |
| Peso                        |       | Kg     | 0,437                                                       | 0,421      | 0,480      |
| Indicaciones del cuadrante  |       |        | División mínima de lectura 0,05 l<br>Lectura máxima 9999 m³ |            |            |
| Certificado de homologación |       |        | B99 331.01                                                  | B99 331.01 | B99 331.02 |



Pol. Ind. SERVIALSA C/ B, nº 25. 41960 Gines. Sevilla (España)

Tel.: +34 954717190. Fax: +34 954717736

E-mail: cohisa-admon@cohisa.com

http://www.cohisa.com